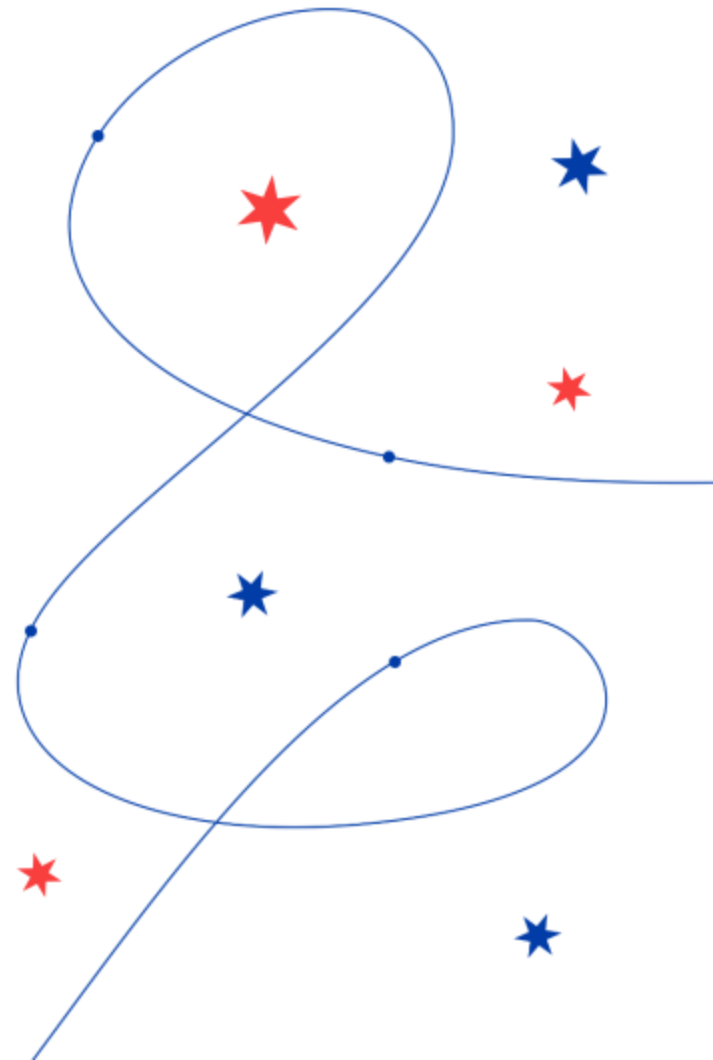


Полезная информация  
по экскурсионным турам  
в Беларусь  
от туроператора  
«Дельфин»



# Особенности встречи и завтраков в первый день тура

Приезд в Минск.

Туристам необходимо прибыть в Минск **не менее чем за 1 час** до начала экскурсии от отеля, где живет группа.

Это время необходимо для того, чтобы успеть:

- подойти к пятому вагону того поезда, на котором прибыл турист
- отметить у сотрудника, встречающего туристов
- добраться до стоянки автобуса
- доехать до отеля
- заселиться в номер
- позавтракать в ресторане отеля



# Позднее прибытие в Минск

Если турист прибыл в Минск менее, чем за 1 час до начала экскурсии, завтрак будет предоставлен в сухом пайке («ланч-бокс»), так как турист не успеет позавтракать в ресторане отеля.



Начало экскурсии прописано в программе на сайте.



# Встреча и трансфер от вокзала до отеля

1. Трансфер от вокзала до отеля является **групповым**, а не индивидуальным. В Минске на вокзале туриста встречает сотрудник с табличкой «БЕЛОРУССКИЙ ТУР».
2. Турист должен подойти к соответствующему вагону и зарегистрироваться у встречающего. После регистрации турист направляется к стоянке автобуса, который отвезет его в отель.



# Ключевые условия встречи на вокзале



- **Важно!** Встречающий сотрудник ждет туристов на перроне 15 минут, после чего автобус отправляется.  
За неделю до начала тура необходимо сообщить номер поезда и время прибытия туристов.
- Если информация не поступила в указанные сроки, не был сообщен номер поезда и время прибытия, встреча туристов **не будет произведена.**



# Если турист прибывает в аэропорт, трансфер "аэропорт - гостиница - аэропорт" оплачивается дополнительно

## Легковой автомобиль (стандарт)

- 1-3 чел. - **3 870 рублей** (нетто) за машину в одну сторону.



## Легковой автомобиль (комфорт)

- 1-3 чел. - **5 800 рублей** (нетто) за машину в одну сторону.



## Минивэн

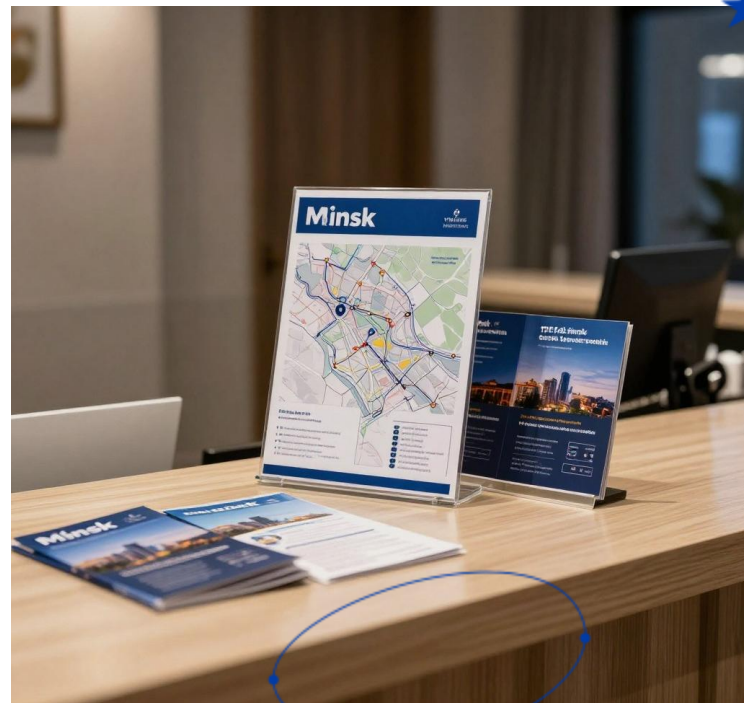
- 4-7 чел. - **6 280 рублей** (нетто) за машину в одну сторону.



# Получение информпакета



- Информпакет туриста (памятка, карта Минска и другая информация) будет расположен на ресепшене отеля, где проживает турист, накануне дня начала тура **после 23:00**.
- Если турист приезжает раньше дня начала тура, информпакет будет доступен на ресепшене отеля, где проживает турист, **после 23:00** в день, предшествующий началу тура.



# Место отправления на экскурсии



1. Ежедневно автобус подъезжает на центральную парковку отеля, где проживает турист, на лобовом стекле автобуса будет размещена **табличка с названием экскурсии.**

Рассадка в автобусе свободная.

2. Желательным является приход туристов к автобусу **за 15 минут до отправления**, чтобы успеть занять удобные места и подготовиться к поездке.

Просьба не опаздывать, так как автобус отправляется строго по расписанию.

# Обратный трансфер после окончания тура



- По завершении последней экскурсии в последний экскурсионный день по программе тура автобус сразу привозит туристов на железнодорожный вокзал. Время прибытия на вокзал указано в программе тура.
- Информация о времени и номере поезда туристов для обратного рейса не требуется, так как обратный трансфер не является индивидуальным.



# Безупречная организация тура – довольные туристы

**Анна Овсянкина**

Руководитель отдела B2B-маркетинга

+7 (495) 280-11-34, доб. 155

+7 (925) 228-73-69

[anna.ovsyankina@delfin.ru](mailto:anna.ovsyankina@delfin.ru)

[www.delfin-tour.ru](http://www.delfin-tour.ru)

