



Мультиактивный

Адыгея: Перезагрузка. Активный тур

В этом туре
вас ждут:

Слав по
бурной реке

Конный
маршрут к
скале Чертов
Палец

Впечатляющий
грот Череп

Прекрасные
водопады
Руфабго

Живописное
ущелье
Мишоко

от 37 300 ₽

Адыгея: Перезагрузка

Уровень комфорта ● ● ● ○ ○

Средний

Сложность ● ● ● ○

Средний

Количество участников

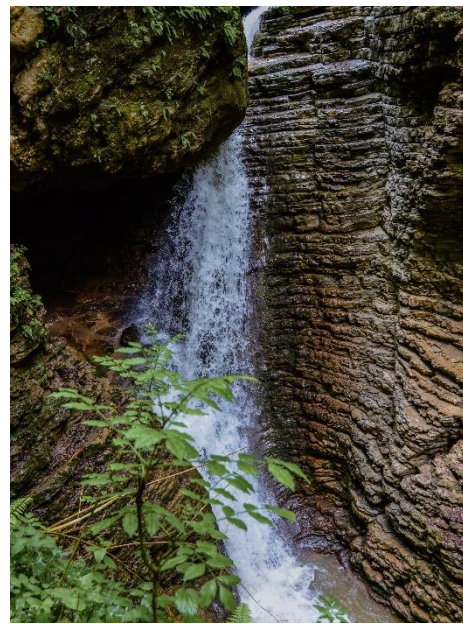
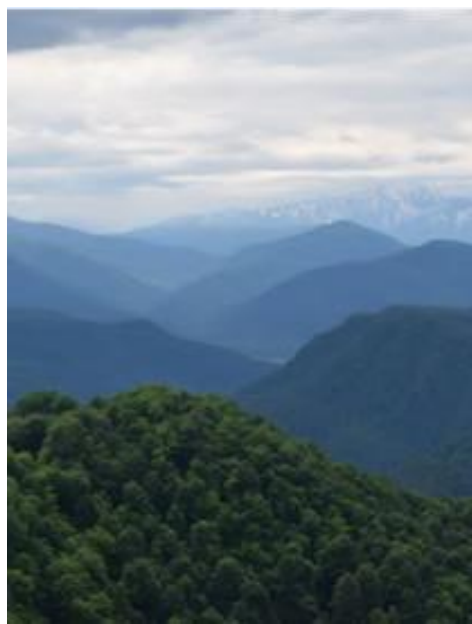
До 18 человек

Продолжительность тура

7 дней

Тур для самых активных и энергичных туристов. Каждый день наполнен потрясающими радиальными маршрутами – пешими, верхом на лошадях или на рафте по горной реке.

В туре будет хайкинг до Водопадов Руфабго и скалы Череп, пешее восхождение на гору Монах, конный маршрут по хребту Уна-Коз до скалы Чертов палец, посещение экстрим-парка, а также сплав по реке Белой, обед на костре у водопада Чаша Любви, знаменитое плато Лаго-Наки и многое другое. Приезжайте к нам на Перезагрузку!





Стоимость на 1 человека за 7 дней

37 300 Р

* Авиа/ЖД билеты приобретаются отдельно

Включено в стоимость:

- Трансфер г. Краснодар / Минеральные Воды – пос. Каменноостровский – г. Краснодар / Минеральные Воды.
- Проживание в гостевом доме в 2-3-4-местных номерах выбранной категории со всеми удобствами;
- Питание 3-х разовое, домашняя кухня;
- Аренда лошади и амуниции для 5-часового конного маршрута;
- Сплав на рафте;
- Входные билеты на экскурсионные объекты;
- Работа гида по программе;
- Все трансферы по маршрутам программы.

Не входит в стоимость:

- Авиа и ж/д билеты до Краснодара и обратно;
- Индивидуальный трансфер г. Краснодар / Минеральные Воды – пос. Каменноостровский – г. Краснодар / Минеральные Воды. (в случае отличного времени прибытия от основной группы);
- Расходы личного характера;
- Медицинская страховка;
- Услуги прачечной;
- Сауна, баня.

Главные впечатления



Сплав по бурной реке Белая

Получим массу адреналина и позитивных эмоций от сплава



Конный маршрут к скале Чертов Палец

Живописный путь пролегает по вершине хребта Уна-Коз, среди лесов и меняющихся панорам на горизонте



Прекрасные водопады Руфабго

Прямо у одного из водопадов, который называется Чаша Любви, устроим привал и приготовим горячий обед в котелке



Живописное ущелье Мишоко

Нас ждут водопады, гроты и пещеры, а при желании можно будет посетить экстрим-парк – пролететь на троллее над ущельем и покорить скальный маршрут с виа ферратой



Подземное царство

Заглянем в Азишские пещеры, известные антибактериальными свойствами и особенным микроклиматом

Программа тура

Место начала тура - г. Краснодар

1 ДЕНЬ

Пеший маршрут в ущелье Мишоко

13:00-14:00 Размещение в гостевом доме, выбранном вами для проживания во время тура.

14:30 Обед, приготовленный поварами гостевого дома, включающий в себя разнообразные блюда домашней кухни. *Туристы, проживающие в гостевых домах Рябиновые бусы, Горная Лаванда, и "на Аминовской" питаются в гостевом доме Рябиновые бусы. Туристы, проживающие в ГД "Отдых у реки" завтракают в своём ГД, а обедают и ужинают в Рябиновых бусах. Туристы, проживающие в гостевых домах Парк Хаджох и Софья питаются на территории этих гостевых домов. *** Если программа дня предполагает возвращение на базу только к ужину, то выдается ланч-бокс на обед, а ужин в этот день включает и первое и второе блюдо.

15:30 Пеший маршрут в ущелье Мишоко, там нас ждут водопады, гроты и пещеры, они не оставят равнодушными даже самых заядлых туристов. В теплое время года пройти можно прямо по горному ручью, по колено в освежающей чистой воде. После ущелья, при желании, у самых активных туристов будет возможность посетить экстрим-парк, пролететь на троллее над ущельем со скоростью до 50 км/час и покорить скальный маршрут с виа ферратой. От базы до верха ущелья едем на микроавтобусе (4 км, в дороге 20 мин). Протяженность пешего маршрута – 5 км (2–2,5 часа).

19:30 Ужин.



2 ДЕНЬ

Хайкинг по Ущелью ручья Руфабго

09:00 Завтрак.

10:00 Уже сегодня состоится ваш **первый хайкинг по Адыгее** на весь день – **Ущелье ручья Руфабго**. Склоны ущелья густо покрывает буковый лес, деревья и скалы обвиты гирляндами колхидского плюща. Сам маршрут проходит через **старый Турецкий базар**, несколько гротов, пещер и часто используется как акклиматизационный маршрут для туристов перед выходом на полноценный трекинг с палатками. Для начала нам нужно доехать до **Хаджохской теснины** – 10 мин в пути и уже оттуда выступаем. Наша цель – водопады Руфабго, их несколько и все они достойны вашего внимания. Прямо у одного из них, который называется **Чаша Любви**, будет привал и обед, приготовленный в котелке. Маршрут закольцован, поэтому обратно вы пойдете уже другой дорогой, вниз по течению ручья Руфабго с выходом к **Белой реке** и возвращением на базу.

Протяженность пешего маршрута – 15 км (7-8 часов).

19:00 Ужин.



3 ДЕНЬ

Хайкинг до грота Череп

09:00 Завтрак.

10:00 Выежаем по живописной дороге в направлении поселка Победа (25 км, в дороге 30 мин).

Сегодня нам предстоит добраться до **грота Череп** и посидеть в его «глазницах». Это весьма длинный хайкинг, но он не сложен, перепад высот всего 280 метров и большая часть маршрута идет по лесной тропе. Главное в этом маршруте – его финальная часть, **виды на массив Лаго-Наки, гору Тхач и несколько хребтов**. Тут же у грота есть кострище, где мы сделаем привал, приготовим обед и отдохнем перед обратной дорогой.

19:00 Ужин в гостевом доме.



4 ДЕНЬ

Восхождение на гору Монах

09:00 Завтрак.

10:00 На сегодня у нас заготовлено небольшое, но очень запоминающееся **восхождение на гору Монах**. Небольшое, потому что сама гора чуть выше 1050 метров, а запоминающееся, потому что сначала нам предстоит проехать через **знаменитый Гранитный каньон** (с остановкой на обзорных площадках), а затем непростой путь от поселка Хамышки через жертвенный камень и фантастический **грот Крыло Ангела**, постепенно набирая высоту. Внутри грот состоит из мягкого песчаника, пористого, словно швейцарский сыр. Углубления в стенах, появившиеся от выветривания, при должном воображении можно соотнести с мифическими персонажами. Ближе к вершине Монаха расположены **Дольмен и смотровая**.

А как вам пикник с видом на долину с реку Белую? Восстанавливаем силы, отдыхаем и выступаем в обратный путь на базу.

Протяженность пешего маршрута – 12 км (6-7 часов). На микроавтобусе общее расстояние 60 км, 1 час.

19:00 Ужин.



5 ДЕНЬ

Плато Лаго-Наки и посещение Азишской пещеры

09:00 Завтрак.

10:00 На предпоследний день мы оставили самое вкусенькое – хайкинг с постоянным видом на плато Лаго-Наки по маршруту выходного дня в Кавказском Биосферном Заповеднике. Выезжаем на автобусе в сторону плато, набираем высоту, по пути нас ждет несколько остановок на обзорных площадках с шикарными видами на горы и окрестности, посещение пещер Нежной и Большой Азишской. Само же плато Лако-Наки по праву считается главной жемчужиной природы Адыгеи. Пикник устроим там же, на скальнике, с видом на лучшую панораму нашего региона.

19:00 Ужин.



6 ДЕНЬ

Конный маршрут к скале Чертов палец и сплав по реке Белой

09:00 Завтрак.

10:00 На железном коне выдвигаемся на ранчо Ковбой и седлаем уже настоящих, Кабардинской породы лошадей. Наш маршрут пролегает через старые Черкесские сады, ущелье Мишоко и живописный хребет Уна-Коз к медвежьему гроту.

ВАЖНО! Ограничение по весу туриста – не более 95 кг. При превышении весового ограничения, либо отказе туриста от конной прогулки по другим причинам замена экскурсии не предоставляется.

15:30 Сплав по реке Белой. Полторачасовой маршрут по бурной реке поможет в выработке адреналина и покажет, насколько сплоченной стала группа за 6 дней тура! Лишь слаженная работа команды и своевременное выполнение команд инструктора позволит мастерски пройти этот непростой путь.

18:30 Ужин.



7 ДЕНЬ

Возвращение домой

09:00 Завтрак от поваров гостевого дома.

10:00 Отъезд. Трансфер в аэропорт или на вокзал.

Проживание в туре

Стоимость тура на 1 человека в зависимости от даты заезда и категории размещения, руб.:

ГД	Категория номера	24.03.24 - 16.11.24 (кроме 28.04.24- 11.05.24)	
Рябиновые бусы	Двухместный номер комфорт	44900	
	Трехместный улучшенный номер комфорт	44900	
	Четырехместный однокомнатный номер семейный комфорт	44900	
	Четырехместные однокомнатные апартаменты с камином	44900	
	Четырехместный двухкомнатный номер Люкс с видом на реку	44900	
	Четырехместный двухкомнатный номер семейный люкс	44900	
	Двухместный номер стандарт-мини	44900	
	Дополнительное место в номер (кресло-кровать)	36000	
	Доплата за одноместное размещение в двухместном номере	12000	
	Стоимость тура для детей до 14 лет	скидка 10%	
	Стоимость тура для студентов	скидка 10%	
	Стоимость тура для пенсионеров	скидка 10%	
	Парк Хаджох	Двухместный номер стандарт	45500
Двухместный номер улучшенный		47700	
Двухместный номер комфорт		49800	
Трехместный номер студия		55800	
Четырехместный семейный номер		44300	
Дополнительное место в номер стандарт/улучшенный (раскладушка) и студия		39000	
Доплата за одноместное размещение в двухместном номере стандарт		17000	
Доплата за одноместное размещение в двухместном номере улучшенный		19000	
Доплата за одноместное размещение в двухместном номере комфорт		21000	
Стоимость тура для детей до 14 лет		скидка 10%	
Стоимость тура для студентов		скидка 10%	
Стоимость тура для пенсионеров		скидка 10%	
Горная Лаванда		Двухместный номер стандарт	42300
	Дополнительное место в номер (кресло-кровать)	36000	
	Доплата за одноместное размещение в двухместном номере	9000	
	Стоимость тура для детей до 14 лет	скидка 10%	
	Стоимость тура для студентов	скидка 10%	
	Стоимость тура для пенсионеров	скидка 10%	
	Отдых у реки	Двухместный номер стандарт	42300
		Двухместный номер стандарт (мини)	42300
Трехместный номер стандарт		42300	
Четырехместный номер стандарт		42300	
Дополнительное место в номер (кресло-кровать/раскладушка)		36000	
Доплата за одноместное размещение в двухместном номере		8000	
Стоимость тура для детей до 14 лет		скидка 10%	
Стоимость тура для студентов		скидка 10%	
Стоимость тура для пенсионеров		скидка 10%	
На Аминовской		Трехместный номер стандарт (возможно размещение 2-х туристов без доплаты)	37300
	Доплата за одноместное размещение в трехместном номере	7000	
	Стоимость тура для детей до 14 лет	скидка 10%	
	Стоимость тура для студентов	скидка 10%	
	Стоимость тура для пенсионеров	скидка 10%	
Софья	Стандартный двухместный номер с двумя отдельными кроватями	40400	
	Классический трехместный номер (3 односпальные кровати)	40400	
	Двухместный номер с 1 кроватью и видом на горы	40400	
	Семейный номер с видом на горы	40400	
	Доплата за одноместное размещение	7000	
	Стоимость тура для детей до 14 лет	скидка 10%	
	Стоимость тура для студентов	скидка 10%	
	Стоимость тура для пенсионеров	скидка 10%	

Вы можете выбрать любой из следующих вариантов проживания на этот период тура:

6 НОЧЕЙ

Гостевой дом «Рябиновые Бусы»

Дома-срубы из северной сосны влюбляют в себя с первого взгляда. Детская площадка, небольшой прудик с мостиком, бесплатная парковка, беседки, сауна, мангальная зона – все это утопает в зелени и щебетании птиц. Река Белая течет буквально в 30 метрах, а фотографии с подвесного моста через реку будут одними из лучших в вашей коллекции.

Номера с отоплением занимают несколько деревянных домиков. В числе удобств телевизор с плоским экраном, балкон с видом на сад и собственная ванная комната с бесплатными туалетно-косметическими принадлежностями.

В распоряжении гостей общий лаундж, обеденный зал, кухня, открытая зона с принадлежностями для барбекю и общая сауна. Для детей установлен батут.



Гостевой дом "Отдых у реки"

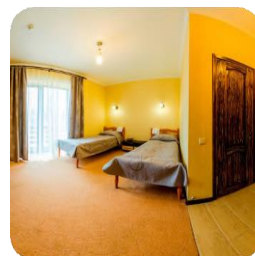
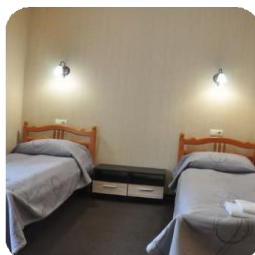
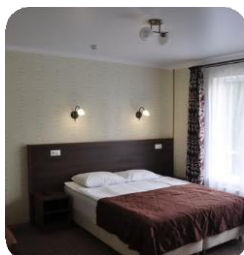
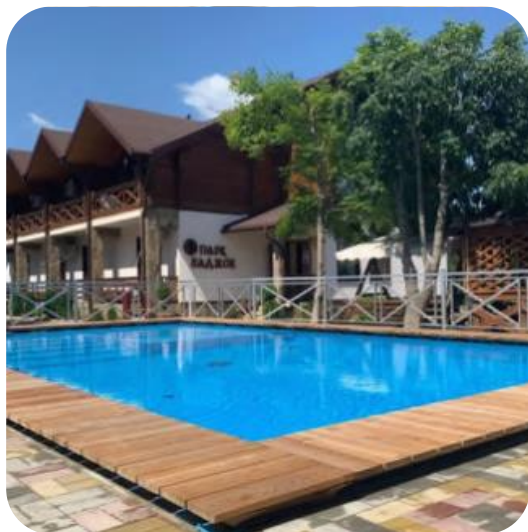
Гостевой дом "Отдых у реки" находится прямо на берегу реки Белая. Два деревянных корпуса, благоустроенная территория, баня, детская площадка.

Приглашаем Вас приехать к нам в гости и в полной мере испытать единение с природой. Лёжа в гамаке или подвесных качелях слушать шум реки или журчание стекающих струй у фонтана «Каменная стена». В кресле-качалке вечером у мангала наблюдать за языками пламени костра. Попариться от души в хорошей компании с березовым веником в русской бане на дровах.



Гостевой дом "Парк Хаджох"

Гостевой дом "Парк Хаджох" – один из лучших вариантов размещения во время тура. Подогреваемый бассейн доступен круглый год для всех гостей. Благоустроенная территория, беседки, мангальные зоны, парковка. Номера 4-х категорий (Эконом, Стандарт, Улучшенный, Комфорт) позволят выбрать наиболее оптимальный вариант размещения для вас. Все номера оборудованы ванной комнатой, телевизором, сплит-системой, чайником, холодильником. Wi-Fi доступен на всей территории гостевого дома. Вас также удивит и порадует вкусная, домашняя кухня – повара уже не раз зарекомендовали себя, как настоящие мастера своего дела! Важно! Питание туристов, проживающих в ГД Парк Хаджох также происходит в кафе на территории гостевого дома.



Гостевой дом «Горная Лаванда»

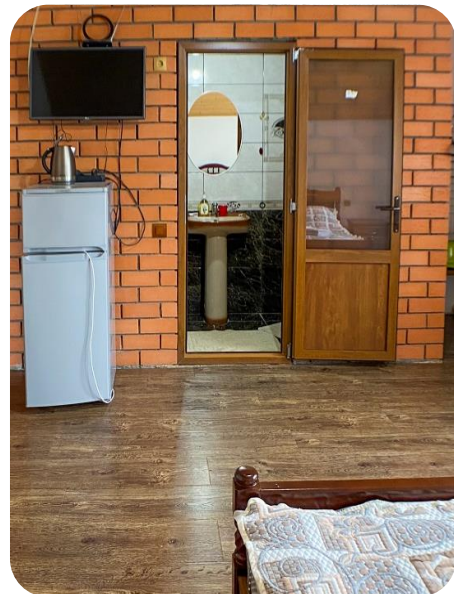
Современное 2-х этажное здание, с комфортабельными двухместными номерами, стилизованными в стиле прованс. На территории есть уютные веранды и баня, бесплатная парковка, а рядом река Белая и живописный подвесной мост.

Номера оснащены телевизором, чайником и холодильником. Ванная комната укомплектована феном. В кран в номере подается родниковая вода.



Гостевой дом "на Аминовской"

Гостевой дом "на Аминовской" расположен у берега реки Аминовка. Стандартные 3-х местные номера с удобствами. В номерах чайник, холодильник, телевизор. Отличный бюджетный вариант размещения. Также, в 3-х местных номерах гостевого дома возможно размещение двух туристов без доплат.



Гостевой дом «Софья»

Гостевой дом «Софья» находится в поселке Каменноостский. Зелёная территория, общая терраса, уютная летняя кухня с барной стойкой, общая кухня и зона мангала. Номерной фонд представлен 2 и 3-местными номерами. Из каждого номера есть выход на террасу с красивым видом.

В номерах присутствуют односпальные или двухспальные кровати, телевизор, чайник, собственная ванная комната, тумбочки и шкаф или стеллаж для хранения вещей. Уютный интерьер, выход на террасу с красивым видом из каждого номера. Для детей оборудована безопасная детская площадка. К услугам туристов: бесплатный Wi-Fi, пользование зоной барбекю и кухни, веранда с барной стойкой и бесплатная парковка.





Список личных вещей, которые нужно взять с собой

- документы (паспорт для взрослых, свидетельство о рождении для детей до 14 лет); страховой медицинский полис;
- медицинские препараты для собственных нужд; головной убор по сезону (кепка, панам, шляпа); солнцезащитные очки, крем от загара;
- фото или видеоаппаратура; небольшой рюкзак;
- туристический коврик для сидения (можно купить на месте);
- удобная обувь по сезону с нескользящей подошвой (треккинговые ботинки), на смену кроссовки;
- одежда по сезону;
- непромокаемые куртка и брюки из плотной ткани;
- накидка-дождевик из непромокаемого синтетического материала (можно купить на месте); плавки / купальник;
- средства личной гигиены; смены одежды и нижнего белья;
- треккинговые палки – при необходимости; наличные деньги на собственные нужды.

Входят ли билеты на самолет в стоимость тура?

Авиа- и ж/д билеты не входят в стоимость тура.

Вы можете приобрести их самостоятельно или обратиться за помощью к нам.

Может ли измениться программа?

При проведении программы тура возможен перенос экскурсий по дням и времени начала экскурсий при полном выполнении всех пунктов программы. Окончательное формирование маршрутов дня и определение времени начала и окончания мероприятий на туре происходит в день заезда.

Как осуществляется трансфер?

Сейчас у нас 2 точки сбора – **ЖД вокзал Краснодара (Краснодар-1)** и **аэропорт (г. Минеральные Воды)**. Встреча в аэропорту Краснодара временно недоступна из-за закрытия аэропорта.

Если вы прибываете на ЖД вокзал Краснодара (Краснодар-1) – сбор туристов и трансфер с 09:30 до 10:30 в день начала тура (зависит от времени прибытия последних туристов в группе). Встреча на парковке около ЖД вокзала. Трансфер отъезжает от ЖД вокзала в место проведения тура не позднее 10:30 утра.

Если вы прибываете в аэропорт Минеральных Вод – сбор туристов и трансфер с 11:00 до 13:00 в день начала тура (зависит от времени прибытия последних туристов в группе). Встреча на парковке перед аэропортом. Трансфер отъезжает от аэропорта в место проведения тура не позднее 13:00.

Обратный трансфер на ЖД вокзал Краснодара – в 10:00 выезд и отправление в Краснодар.

ВАЖНО! Чтобы все туристы успели на свой самолет/поезд настоятельно просим приобретать билеты с отправлением/вылетом после 15:00.

Обратный трансфер в аэропорт Минеральных Вод – в 10:00 выезд и отправление в аэропорт Минеральных вод.

ВАЖНО! Чтобы все туристы успели на свой рейс, настоятельно просим приобретать билеты с вылетом после 16:30. За несколько дней до начала тура (обычно в четверг, за 4 дня до начала тура) Вы получите на почту всю информацию по трансферу – контакты водителя, номер и марку автомобиля, точное время, когда микроавтобус будет на месте.

Время трансфера:
От Минеральных Вод 4,5 часа
От Краснодара 2,5 часа

Входят ли билеты на самолет в стоимость тура?

Авиа- и ж/д билеты не входят в стоимость тура.

Вы можете приобрести их самостоятельно или обратиться за помощью к нам.

Может ли измениться программа?

При проведении программы тура возможен перенос экскурсий по дням и времени начала экскурсий при полном выполнении всех пунктов программы. Окончательное формирование маршрутов дня и определение времени начала и окончания мероприятий на туре происходит в день заезда.

Какую обувь лучше брать с собой?

В идеале, взять с собой ботинки или кроссовки для трекинга, так как ходить мы будем по пересечённой местности. Местами бывает сыро и немного скользко. Так что все городские кроссовки(с гладким протектором), а тем более кеды не особо подходят для наших пеших экскурсий, особенно в активных турах. А еще лучше взять две пары обуви (кроссовок/ботинок), в случае если намочнут ноги, всегда в запасе будут сухие и тёплые.

Везде ли можно оплачивать КАРТОЙ Входные билеты?

Так как мы будем всегда передвигаться в составе группы, то входной билет на экскурсионные объекты у нас будет один на всех. Мы заранее, пока добираемся до места, собираем деньги с участников группы, это сокращает наше время на приобретение билетов и остаётся больше времени на саму экскурсию. Необходимо иметь с собой наличными сумму под расчёт, чтобы избежать проблем со сдачей. Терминалы онлайн-оплаты, как правило, на водопадах и в ущельях не работают, так как там почти везде проблемы со связью. Просим Вас отнестись с пониманием. Банкоматы Сбербанка у нас имеются, будем обязательно заезжать, если есть необходимость.

Есть ли ограничения по весу туристов для участия в конных прогулках?

Да, ограничения по весу туриста для участия до 95 кг.

Как организовано питание?

Питание 3-х разовое, домашняя кухня.

Для туристов, имеющих ограничения по продуктам питания, просьба сообщить при бронировании.

Если программа дня предполагает возвращение на базу только к ужину, то выдается ланч-бокс с собой или обед готовится в котелке на костре во время привала на маршруте, а ужин в этот день включает и первое и второе блюдо.

ВАЖНО! Туристы, проживающие в гостевых домах Рябиновые бусы, Горная Лаванда и на Аминовской питаются в **гостевом доме Рябиновые бусы**.

Туристы, проживающие в ГД "Отдых у реки" завтракают в своём ГД, а обедают и ужинают в Рябиновых бусах.

Расстояние до Рябиновых бус от Горной Лаванды – 50 метров, от Отдыха у реки – 200 метров, от на Аминовской – 400 метров.

На завтрак туристы приходят самостоятельно, также возвращаются в свое средство размещения после ужина.

Туристы, проживающие в гостевых домах «Парк Хаджох» и «Софья» питаются на территории своего гостевого дома.

Какие скидки есть в туре?

Детям от 5 до 14 лет предоставляется скидка 10%

Студентам предоставляется скидка 10%

Пенсионерам предоставляется скидка 10%

Есть ли на территории посёлка банкоматы/магазины/рестораны/кафе

- Банкоматы есть
 - Сетевой магазин «Пятёрочка» и «Магнит»
 - Кафе и рестораны находятся не в посёлке, но близко
-

Есть ли ограничения на туры по возрасту?

В программе предусмотрены длительные пешие походы в горах. Ограничение по туру «Адыгея: Перезагрузка» 12 лет – 60 лет.

Оснащение номеров при заселении:

- + Полотенца
 - + Фен
 - + Телевизор
 - + Холодильник
 - + Кондиционер
 - + в ГД «Парк Хаджох» в номере «Студия» входят в стоимость халаты
 - + В ГД «Отдых у реки» для туристов предусмотрены халаты и тапочки.
 - + Чайник в номере, либо куллер на этаже
 - + Микроволновая печь есть в номерах Горная Лаванда и Отдых у реки
-

Будут ли нас кормить по приезду из аэропорта Минеральных вод?

По вашему приезду вас обязательно накормят обедом , после чего дадут с собой ланч бокс с ужином

Подселение

На подселение берём только женщин, при бронировании за месяц до начала тура.

Где находятся гостевые дома:

- «Рябиновые бусы» – пос. Каменноостский ул. Аминовская 8
- «Парк Хаджох» - пос. Каменноостский ул. Мира 40
- «На Аминовской» - пос. Каменноостский ул. Поселковая 37
- «Горная Лаванда» - пос. Каменноостский ул. Аминовская 22
- «Отдых у Реки» - пос. Каменноостский пер. Обрывной 1
- «Софья» - пос. Каменноостский, ул. Хуторская, д. 1

Может ли измениться программа?

При проведении программы тура возможен перенос экскурсий по дням и времени начала экскурсий при полном выполнении всех пунктов программы. Окончательное формирование маршрутов дня и определение времени начала и окончания мероприятий на туре происходит в день заезда.

Если мы никогда не были на конной прогулке, можно ли ехать?

95% человек, которые нас посещают, не имеют опыта в верховой езде и при этом отлично справляются и остаются довольны конной прогулкой. Дети до 5 лет едут в седле с одним из родителей, ребенок более старшего возраста сидит в седле и управляет конем самостоятельно. Если есть какие-либо причины, то конь ребенка идет в связке с конем инструктора, но такое бывает очень редко (если совсем маленькие детки). Это экскурсия, скачек не будет, ход коня умеренным темпом. Едете верхом и наслаждаетесь окрестностями).

Какова максимальная численность человек в группе тура?

Группы до 20 человек

Зачем нужен дождевик, если по прогнозу нет дождя?

Дождевик это очень универсальная вещь. Если даже не будет дождя, но будет холодно и ветрено, он послужит дополнительным слоем утепления в непогоду. Доверия к прогнозу погоды в горах мало, погода здесь непредсказуема. Осадки выпадают не только в виде дождя, так же мокро может выпадать и туман.

Подходит ли рафтинг новичкам и людям без опыта?

Рафтинг по реке Белая стоит особого внимания, у нас проводят чемпионаты России, поэтому инструктора, которые будут Вас сопровождать, выполняют свою работу на 100%. Для сплава выдаются: гидрокостюм, гидротапочки, жилет, весло. Маршруты специально продуманы для новичков (соответственно подготовки не требуют), пороги обязательно имеются, рафт они не перевернут (так как эта лодка создана специально, для устойчивости на воде).
